

**BNP PARIBAS (BNP)**

Aggiungere al mio elenco

Rapporto

Tempo reale Euronext Paris - 14:45 02/11/2022

**47.89 EUR** **+0.10%**

13:29 BNP PARIBAS: rating Neutral da Barclays MD  
 12:34 I titoli azionari asiatici ricevono pochi afflussi a ottobre, a causa delle preoccupazioni... MR  
 01/11 Banche: tra le 45 congelate da Putin anche Intesa e Unicredit (Milanofinanza.it) DJ

[Riassunto](#) [Quotazioni](#) [Grafici](#) [Notizie](#) [Rating](#) [Calendario](#) [Società](#) [Finanza](#) [Consensus](#) [Revisioni](#) [Derivati](#) [Fondi](#)
[Riassunto](#) | [Tutte le notizie](#) | [Raccomandazione analisti](#) | [Altre lingue](#) | [Comunicati stampa](#) | [Pubblicazioni ufficiali](#) | [Notizie del settore](#) | [Analisi MarketScreener](#)
**Metaverso : pronti all'immersione (Milano Finanza)**

24-10-2022 | 09:16

ROMA (MF-DJ)--Anche se i comuni mortali non hanno ancora ben chiaro che cosa siano il metaverso e il web3, gli investitori di venture capital già dal 2010 e sino a metà 2022 vi hanno investito 115,5 miliardi di dollari, spalmati su 3327 aziende e 9661 operazioni, secondo i calcoli di Pitchbook, scommettendo sul fatto che questo nuovo mondo sarà in grado di generare molto più valore. Secondo uno studio di McKinsey diffuso lo scorso giugno, si parla infatti di una cifra sino a 5 trilioni di dollari di valore entro il 2030, mentre JP Morgan in suo studio dello scorso gennaio riprende la previsione dell'asset manager crypto statunitense Greyscale pubblicata nel novembre 2021, che indicava addirittura un potenziale di ben un trilione di dollari all'anno. Ma proprio perché la torta è così ricca, se si mettono insieme gli investimenti in metaverso e annessi messi in cantiere sia da startup sia da aziende più strutturate sia da investitori di venture capital, secondo un calcolo di McKinsey, che utilizza dati CrunchBase, si arriverà alla cifra mostre di 120 miliardi di dollari nel 2022, cioè più del doppio dei 57 miliardi di dollari già investiti nel 2021.

Semplificando, scrive MF-Milano Finanza, si può dire che il Metaverso è una evoluzione di internet, uno spazio di realtà virtuale in cui gli utenti possono interagire con altri utenti come se si trovassero fisicamente presenti, si passa quindi da uno spazio social bidimensionale a uno tridimensionale, il tutto sorretto da una tecnologia blockchain che traccia e protegge i dati degli utenti e sulla base della quale viene costruita un'economia decentralizzata, il cosiddetto Web3. Viste le opportunità di crescita del mercato, non sono più soltanto gli investitori istituzionali a volerle cogliere. Così, accanto ai grandi fondi di venture capitali, si stanno sviluppando via via veicoli di investimento dedicati a family office e club deal di privati Hnwi e non solo.

Anche in Italia. A questo proposito per esempio proprio pochi giorni fa è nato Fortiland digital assets, iniziativa di matrice italiana, sebbene con sede a Londra, nata per investire appunto in asset digitali e in particolare in progetti relativi a Web3, Metaverso, Nft, blockchain e DeFi (cioè finanza decentralizzata). A guidare l'iniziativa è Raffaele Petrone, con un passato in Armònia sgr, DBay Advisors, Lfpi e fondatore nel 2020 dell'operatore di private equity Fortiland. Promotori del progetto al fianco di Petrone sono Smart Capital, holding di partecipazione finanziaria partecipata da varie famiglie di imprenditori che in logica di club deal, e la partecipata Knobs, focalizzata su progetti complessi basati su tecnologia blockchain e IoT.

Mentre l'anno scorso Azimut, con la piattaforma prodotto lussemburghese Azimut Investments è stata ha lanciato il fondo AZ Raif digital assets, riservato alla clientela professionale, che investe in criptovalute, digital asset, Etf, fondi ed equity di società fintech o blockchain-linked. Non solo. Azimut lo scorso luglio ha anche acquisito il 20% della maltese Diaman Partner, asset manager maltese focalizzato su strategie quantitative e crypto asset, suggellando la decisione di Azimut Investments di nominare la stessa società maltese gestore delegato del nuovo fondo AZ Raif II digital assets, aperto anche a investitori retail.

Etf e strumenti dedicati E sempre per portare alla più ampia platea di investitori l'opportunità offerta dal metaverso, sono ormai parecchie le case di asset management che hanno strutturato prodotti anche alla portata degli investitori retail e quindi fondi di investimento aperti, Etf e certificati ad hoc.

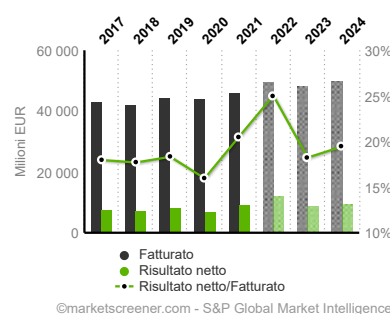
Tra gli ultimi fondi nati disponibili anche sul mercato italiano c'è per esempio l'Invesco Metaverse Fund che individua e investe in società ad alto potenziale, che contribuiscono a facilitare l'accesso o beneficiare della creazione di mondi virtuali immersivi per consumatori e imprese. Quanto agli Etf, lo scorso settembre è stato quotato a Francoforte, Londra e Milano quello di Franklin Templeton, cioè il Franklin Metaverse, che seguirà le sorti dell'indice Solactive global Metaverse innovation net total return index. Pochi giorni prima era stato quotato a anche l'Etf di Fidelity

**Dati finanziari** EUR ▼

Fatturato 2022	49 904 M	Capitalizzazione	59 574 M
Risultato netto 2022	12 494 M	Capi. / Fatturato 2022	1,19x
Indebitamento netto 2022	-	Capi. / Fatturato 2023	1,23x
P/E ratio 2022	4,72x	N. di dipendenti	190 000
Rendimento 2022	8,76%	Flottante	86,8%

[» Più Dati finanziari](#)**Grafico BNP PARIBAS**[» Grafico a schermo intero](#)**Trend analisi tecnica BNP PARIBAS**

	Breve Termine	Medio Termine	Lungo Termine
Trend	Neutrale	Neutrale	Ribassista

[» Analisi tecnica](#)**Evoluzione del Conto dei Risultati**[» Più Dati finanziari](#)**Consensus**

Vendita	▲ Buy
Raccomandazione media	Buy
Numero di analisti	20
Ultimo prezzo di chiusura	47,84 €
Prezzo obiettivo medio	65,71 €
Differenza / Target Medio	37,3%

[» Consensus](#)**Revisioni EPS**

AUTOSTORE HOLDINGS ...	-6.55%
TAG IMMOBILIEN AG	-6.89%
AP MOLLER MAERSK	-7.49%
NEXANS	-10.74%
DEMANT A/S	-13.35%



FTSE MIB	22811	+0.07%
DAX	13299	-0.30%
CAC 40	6285	-0.68%
SMI	10767	-0.16%
FTSE 100	7145	-0.58%
S&P 500	3837	-0.49%
DOW JONES	32517	-0.42%
NASDAQ 100	11262	-0.24%
MSCI CHINA	51	+2.48%
TOPIX	1940	+0.10%
MSCI EMERGING	873	+0.66%
MSCI WORLD	2539	-0.31%

[» Altri indici](#)

MarketScreener.com

[Iscriviti subito](#)

Il mio Elenco 

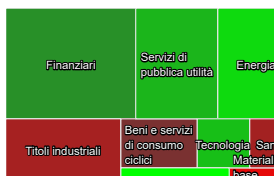
SAIPEM SPA	+29.09%
NVIDIA CORPORATION	+3.50%
ALIBABA GROUP HOLDI...	+2.23%
LEONARDO S.P.A.	+2.23%
TELECOM ITALIA S.P.A.	+1.66%

POSTE ITALIANE S.P.A.	-0.44%
APPLE INC.	-0.82%
TESLA, INC.	-0.69%
NEXI S.P.A.	-0.94%
META PLATFORMS, INC.	-2.32%

[» I miei elenchi](#)Migliori e Peggiori 

REPLY S.P.A.	+2.11%
CIR S.P.A. - COMPAGNIE ...	+2.01%
LEONARDO S.P.A.	+2.07%
TELECOM ITALIA S.P.A.	+1.78%
ENEL S.P.A.	+1.62%

ERG S.P.A.	-2.30%
AMPLIFON S.P.A.	-2.71%
ASCOPIAVE S.P.A.	-2.94%
DATALOGIC S.P.A.	-3.07%
PRYSMIAN S.P.A.	-3.85%

[» Altri migliori e peggiori](#)Migliori e Peggiori 

SINCH AB	+37.21%
POLSKI KONCERN NAFT...	+5.79%
AMS-OSRAM AG	+5.02%
HISCOX LTD	+4.94%
NOVO NORDISK A/S	+4.76%

AUTOSTORE HOLDINGS ...	-6.55%
TAG IMMOBILIEN AG	-6.89%
AP MOLLER MAERSK	-7.49%
NEXANS	-10.74%
DEMANT A/S	-13.35%



corporato governativo). E sempre a marzo, come sempre, anche i asset manager britannici Legal & general investment management ha quotato il suo L&G Metaverse Esg Exclusions Ucits Etf a Londra, Francoforte, Milano e Zurigo.

Lo scorso marzo l'emittente Etc Group ha stretto una partnership con HANetf per lanciare quello che è stato il primo Etf d'Europa dedicato al metaverso, battezzato Etc group global metaverse, indicizzato al Solactive Etc group global metaverse index. E sempre a marzo anche Roundhill Investments ha lanciato il suo Etf, battezzato Roundhill Ball Metaverse Ucits Etf. Sul fronte dei certificati, infine, sempre lo scorso settembre è sbarcato sul mercato quello di BNP Paribas battezzato BNP Paribas Tracker Certificate Open End, che replica l'indice Bloomberg Metaverse Net Return. Mentre lo scorso marzo Vontobel ha emesso uno Strategic Certificate sul Vontobel Metaverse Index senza scadenza fissa, dopo aver già quotato nel novembre 2021 sul SeDeX 3 di Borsa Italiana dei certificati Memory Cash Collect su basket di titoli legati al metaverso.

Il tutto senza dimenticare il fai-da-te, visto che anche sulle piattaforme di equity crowdfunding non è raro imbattersi in campagne di startup attive nel settore. Per esempio lo scorso febbraio si è chiusa con una raccolta di 820 mila euro la raccolta di CoderBlock, piattaforma online dedicata alla creazione di esperienze virtuali immersive in 3D che fa capo alla software house italiana Novatek. Obiettivo minimo della campagna, condotta sulla piattaforma Mamacrowd, era di soli 150 mila euro, sulla base di una valutazione pre-money di poco inferiore a 4 milioni.

red

fine

MF-DJ NEWS

2409:13 ott 2022

(END) Dow Jones Newswires

October 24, 2022 03:15 ET (07:15 GMT)



## Tutte le notizie su BNP PARIBAS

13:29	BNP PARIBAS: rating Neutral da Barclays	MD
12:34	I titoli azionari asiatici ricevono pochi afflussi a ottobre, a causa delle preoccupazioni	MR
01/11	Banche: tra le 45 congelate da Putin anche Intesa e Unicredit (Milanofinanza.it)	DJ
31/10	Orcel: recessione sarà breve, Italia sta meglio di altri (Mi.Fi.)	DJ
31/10	Il gruppo automobilistico Iveco assicura una linea di credito a termine sindacata da 39...	MT
28/10	L'insolvenza del costruttore coreano di parchi a tema indica uno stress più ampio	MR
27/10	Risparmio Gestito: a settembre aumentano riscatti ma tengono fondi azi..	DJ
27/10	Bce aumenterà tassi e probabilmente taglierà sostegno a banche	RE
27/10	La BCE aumenterà i tassi di interesse, probabilmente taglierà i sussidi alle banche	MR
26/10	L'agenda di domani	DJ

» Altre news

## Raccomandazioni degli analisti su BNP PARIBAS

13:29	BNP PARIBAS: rating Neutral da Barclays	MD
20/10	BNP PARIBAS: RBC ribadisce il giudizio positivo sul titolo	MD
17/10	BNP PARIBAS: Jefferies mantiene la raccomandazione Buy	MD

» Altre raccomandazioni

## RUBRICHE

Indici  
Azioni  
Valute  
Materie prime  
Trackers / ETF  
Notizie  
Analisi

## SERVIZI GRATUITI

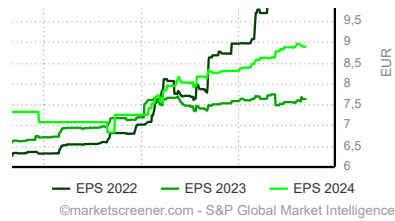
Elenchi di titoli  
Portafogli virtuali  
Newsletter e notifiche

Registrati

## SOLUZIONI

Portafoglio Europa  
Portafoglio USA  
Portafoglio Asia  
Stock Screener  
Consigli  
Elenchi tematici  
Elenchi Stile di investimento

Diventa Cliente



» Più Revisioni delle Stime

## Dirigenti e Amministratori

Jean-Laurent Bonnafé	Co-Chief Operating Officer & Director
Jean Lemierre	Chairman
Bernard Gavagni	Chief Information Officer
Yann Gérardin	Chief Operating Officer
Nathalie Hartmann	Head-Compliance

» Più informazioni sulla società

## Settore e Concorrenza

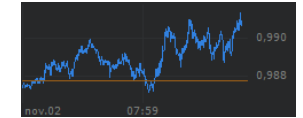
	Var. 1gen	Capi. (M\$)
BNP PARIBAS	-21.28%	58 804
JPMORGAN CHASE & CO.	-20.51%	375 890
BANK OF AMERICA CORPOR...	-18.63%	290 412
INDUSTRIAL AND COMMERC...	-22.27%	189 051
WELLS FARGO & COMPANY	-2.15%	178 903
CHINA CONSTRUCTION BAN...	-22.59%	134 999

» Più Risultati



» Altri migliori e peggiori

## Valute/Forex



EUR / USD	0.9891	+0.14%
EUR / GBP	0.8612	+0.17%
EUR / CHF	0.9854	-0.22%
EUR / RUB	61.1460	-1.47%
EUR / SEK	10.9021	+0.20%
EUR / NOK	10.2459	+0.23%
EUR / DKK	7.4426	-0.00%
EUR / CAD	1.3480	+0.21%
EUR / AUD	1.5413	-0.18%
EUR / CNY	7.2148	+0.46%
EUR / HKD	7.7741	+0.27%
EUR / SGD	1.3978	+0.05%
EUR / JPY	145.4590	-0.46%

» Area Valute e Forex

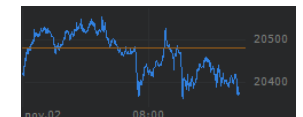
## Materie Prime



ORO	1655.99	+0.56%
PETROLIO WTI	88.17	-0.57%
PETROLIO BRENT	94.46	-0.38%
ARGENTO	19.83	+1.04%
PLATINO	955.20	+1.12%

» Area Materie Prime

## Criptovalute



BITCOIN	20387.5400	-0.45%
ETHEREUM	1553.7200	-1.57%
RIPPLE	0.4546	-1.92%

» Area Criptovalute